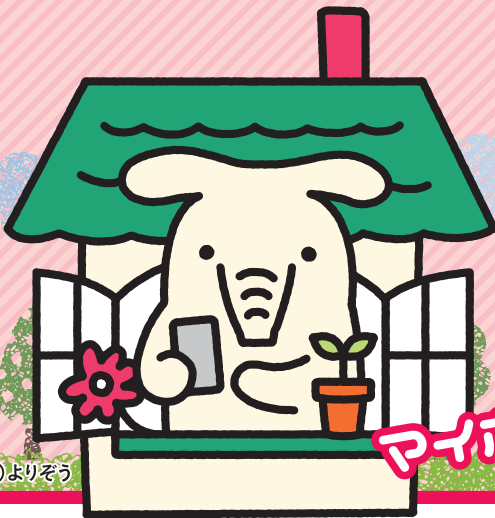


JA住宅ローン

2021年4月1日(木)~
2022年3月31日(木)
までのお申し込みで、
6ヵ月以内にお借り入れされた
場合の適用金利です。



「JAとの
お取引はこれから」
というお客様も
お気軽にお問い合わせ・
ご相談ください。

※ご利用に際しては、組合員加入のための
出資が必要となります。

マイホームはJAで
実現できるゾウ!

固定変動選択型

JA京都にのくにとのお取引内容により
金利を軽減!

当初、変動金利をご選択された場合

店頭表示金利
年2.675%



最大軽減幅
2.05%

最大軽減後金利:年

0.625% (保証料別途)

当初、固定金利をご選択された場合

3年固定金利

店頭表示金利:年2.60%

最大軽減幅
1.85%

適用
金利
年

0.75%

(保証料別途)

5年固定金利

店頭表示金利:年2.65%

最大軽減幅
1.85%

適用
金利
年

0.80%

(保証料別途)

10年固定金利

店頭表示金利:年2.70%

最大軽減幅
1.85%

適用
金利
年

0.85%

(保証料別途)

期間終了後、再度固定金利を選択された場合は
その時点の店頭表示金利から

最大年**1.85%**軽減!

期間終了後、変動金利を選択された場合はその時点の
店頭表示金利から

最大年**2.05%**軽減!

※上記標準金利と最大軽減後金利は、金融情勢等の変化により見直しさせていただく場合があります。※2021年4月1日現在

金利軽減項目

JAで給与振込をご指定、
または新たにご指定いた
だけの方(10万円以上)

+

JAネットバンクを
ご契約、または新たにご
契約いただける方

または

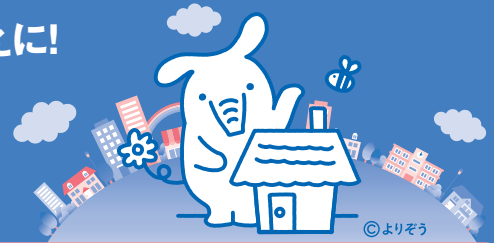
JAカードをご契約、
または新たにご契約
いただける方

店頭にて返済額の試算を承っております。詳しくは、お近くのJA窓口までお気軽にお問い合わせください。



住宅の新築、ご購入、増改築、他金融機関からの借り換えに!

JA住宅ローン



《商品概要》

JA住宅ローン 一般型

〔ご利用いただける方〕

◎前年の税込年収が200万円以上の方。

〔お使いみち〕

◎住宅の新築、新築住宅・中古住宅の購入(土地付住宅および分譲マンションを含む)、住宅の増改築・改装・補修、土地の購入(5年以内に新築し、居住する予定があること)、借換資金、付随する諸費用。

〔ご融資金額〕

◎10万円以上10,000万円(1万円単位) ※自己資金が所要資金の20%以上必要です。

〔ご融資期間〕

◎3年以上40年以内とします。

※資金使途が借換の場合、35年から借換対象住宅資金の経過年数を差し引いた期間とします。

頭金に余裕のある方!

JA住宅ローン 100% 応援型

〔ご利用いただける方〕

◎前年の税込年収が350万円以上の方

※同居の配偶者を連帯債務とし、所得合算する場合は、どちらか一方の所得が250万円以上であり、合算後の所得が350万円以上であること。

〔お使いみち〕

◎住宅の新築、新築住宅・中古住宅の購入(土地付住宅および分譲マンションを含む)、住宅の増改築・改装・補修、土地の購入(6ヶ月以内に建物建築費用のお申込みがあること)、付随する諸費用。

〔ご融資金額〕

◎10万円以上10,000万円(1万円単位) ※所要資金の100%以内とします。

〔ご融資期間〕

◎3年以上40年以内とします。

頭金不足のお悩みを解消!
所要資金の100%までご融資可能!

JA住宅ローン 借換 応援型

〔ご利用いただける方〕

◎前年の税込年収が350万円以上の方

※同居の配偶者を連帯債務とし、所得合算する場合は、どちらか一方の所得が250万円以上であり、合算後の所得が350万円以上であること。

〔お使いみち〕

◎他金融機関からの住宅ローンの借換資金、借換とあわせて増改築・改装・補修、付随する諸費用。

〔ご融資金額〕

◎10万円以上10,000万円(1万円単位)。

〔ご融資期間〕

◎3年以上39年以内かつ借換対象住宅ローンの残存期間内とします。

借り換えるならこれ!

ご利用いただける方

- ◎当JAの組合員の方または新たに組合員になられる方。
- ◎満20歳以上66歳未満の方(完済時満80歳未満)。
※最終償還時の満年齢が80歳以上の場合は、ご本人と同居または同居予定の20歳以上の子供を連帯債務者とするによりお借入が可能となります。
- ◎勤続(営業)年数が原則3年以上の方。
- ◎その他JA所定の条件を満たしている方。

お借入利率

◎次のいずれかよりご選択いただけます。

【固定変動選択型】

当初お借入時に、固定金利期間(3年・5年・10年)をご選択いただけます。選択した固定金利期間によってお借入利率は異なります。

固定金利期間終了時に、お申出により、再度、その時点での固定金利を選択することもできますが、その場合の固定金利期間は残りのお借入期間の範囲内となります。また、利率は当初お借入時の利率とは異なる可能性があります。なお、固定金利期間終了に際して、再度、固定金利選択のお申出がない場合は、変動金利に切替わります。

【変動金利型】

お借入後の利率は、4月1日および10月1日の基準金利(短期プライムレート)により、年2回の見直しを行い、6月・12月の約定返済日の翌日より適用利率を変更いたします。

保証

◎京都府農業信用基金協会の保証をご利用いただけます。(別途、保証料が必要となります。)

保証料

【支払方法】一括払い・分割払いのいずれかよりご選択いただけます。

①一括払い

ご融資金額100万円あたりの一括支払保証料(概算) ※保証利率0.175%

お借入期間	10年	15年	20年	25年	30年	35年	40年
保証料	7,934円	11,289円	14,310円	17,033円	19,485円	21,696円	26,690円

②分割払い

約定返済日の元金返済に併せ、分割払い保証料をお支払いいただけます。

※なお、①②の場合、別途、融資実行時に一律保証料30,000円をお支払いいただけます。

ご返済方法

◎元利均等返済(毎月の返済額(元金+利息)が一定金額となる方法)とし、毎月返済方式、特定月増額返済方式(毎月返済方式に加え6ヵ月ごとの特定月に増額して返済する方式、特定月増額返済による返済元金総額は、お借入金額の50%以内、1万円単位です。)、のいずれかをご選択いただけます。

担保

◎ご融資の対象となる物件(土地・建物)に第一順位の抵当権を設定させていただきます。

火災共済(保険)へのご加入

◎担保物件については火災共済(保険)に加入していただきます。

団体信用生命共済へのご加入

◎当JA所定の2種類の団体信用生命共済のいずれかにご加入いただけます。なお、共済掛金は当JAが負担いたしますが、選択される団体信用生命共済の種類によりお借入利率は下表記載の加算利率分高くなります。

団体信用生命共済名	加算利率
団体信用生命共済(特約なし)	なし
三大疾病保障特約付団体信用生命共済	年0.1%

9大疾病補償保険

◎ご希望により「9大疾病補償保険」にご加入いただけます。ご利用にあたっては借入利率に年0.3%の利率が加算されます。

手数料

◎ご融資の際、当JAに対して33,000円の事務手数料(消費税含む)が必要です。(融資実行金額1,000万円超のときのみ)

◎ご返済期間終了までの間において、繰上返済をされる場合は、次の事務手数料(消費税含む)が必要です。

- 全額繰上返済の場合
2,000万円以上:33,000円 1,000万円以上:11,000円
500万円以上:5,500円 500万円未満:無料

※対象:貸付期間が10年以上の割賦貸付

- 一部繰上返済の場合:無料(JAネットバンクでの手続きも可能です。)

◎ご返済期間終了までの間において、ご返済条件を変更される場合は5,500円の条件変更手数料(消費税含む)が必要です。

◎固定金利期間終了後、再度、固定金利特約を選択される場合の取扱手数料は無料です。

※お申込みに際しては、当JAおよび当JAが指定する保証機関において所定の審査をさせていただきます。審査の結果によっては、ご希望に沿いかねる場合もございますので、あらかじめご了承ください。

※引き下げ後の金利を適用中に返済の滞りなどが発生しました場合には、引き下げ後の金利適用を中止し、店頭表示金利に引き上げさせていただきます。

※現在ご利用中のJA住宅ローンのお借換えにはご利用いただけません。

※詳しくは、当JAの窓口までお問い合わせください。

※店頭にて説明書をご用意しております。

「JAとのお取引はこれから!」というお客様もお気軽にお問い合わせ・ご相談ください。

※ご利用に際しては、組合員加入のための出資が必要となります。