

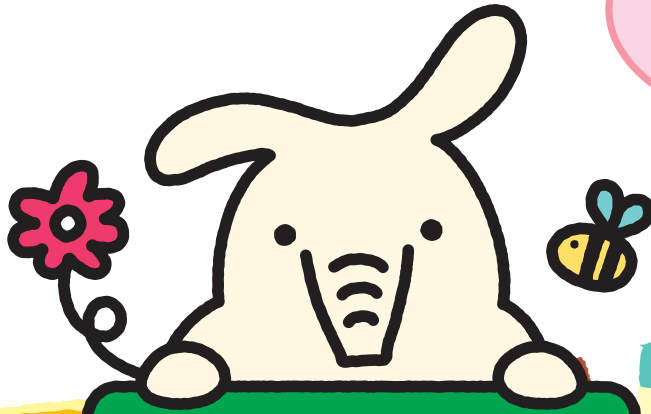
生活に必要な一切の資金に!

JAカードローン

「JAとのお取引はこれから」というお客様もお気軽にお問い合わせ・ご相談ください。

※ご利用に際しては、組合員加入のための出資が必要となります。

いざという時の
出費も安心ください!



LOAN CARD

©よりぞう

- ◎お使いみち自由!
- ◎少額のお借り入れも!
- ◎手続きカンタン!

ご融資
利率

年

9.0%

(変動金利)
保証料別途

JA住宅ローン利用者の方には優遇保証料を適用!

※適用金利は募集期間内にお借入いただいた方が対象となります。2020年4月1日現在



全国の提携コンビニ
ATMなどでも!

JAはもちろん、他の提携金融機関のATM・CDでもお借り入れOK。このカード1枚で、どこでもご利用いただけます。



借入枠内なら
いつでも、何回でも!

あらかじめ決めた限度額内なら、繰り返しご利用いただけます。欲しいものを買いたいときに、スピーディーに。



毎月のご返済が
計画的に!

ご融資期間は、基本的に1年(更新も可能)。毎月一定額を返済用口座から自動引落しさせていただく計画的な仕組みです。

募集期間 / 2020年4月1日(水)~2021年3月31日(水)

詳しくは、お近くのJA窓口までお気軽にお問い合わせください。

JA京都にのくに

<https://ja-kyotoninokuni.or.jp/>

JA京都にのくに | 検索

上林支店 ☎0773-54-0011
綾部支店 ☎0773-42-2101
豊里支店 ☎0773-47-0343
何北支店 ☎0773-49-0203
八田支店 ☎0773-40-4800

福知山支店 ☎0773-22-2321
三和支店 ☎0773-58-2006
夜久野支店 ☎0773-37-1121
大江支店 ☎0773-56-1121
加佐支店 ☎0773-82-0008

舞鶴西支店 ☎0773-75-2288
青葉支店 ☎0773-62-0999
舞鶴東支店 ☎0773-68-0101

スマホ・タブレット
からもアクセス!

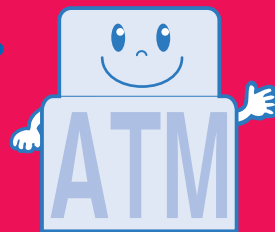


生活に必要な一切の資金に!

JAカードローン

《商品概要》

©よりぞう



商品名	JAカードローン W				JAカードローン (約定返済型) (保証会社:三菱UFJニコス(株)保証型)
	農業者の方		農業者以外の方		
お使用みち	生活に必要な一切の資金				
契約金額	50万円以内 (10万円単位)	200万円以内 (10万円単位)	100万円以内 (10万円単位)	200万円以内 (10万円単位)	500万円以内 (10万円単位) JA住宅ローン利用者は300万円以内
年齢	満20歳以上満65歳未満				満20歳以上 満70歳未満
前年度税込年収 (自営業者の場合: 前年度税引前所得)	組合員の方 150万円以上	組合員の方 200万円以上	組合員の方 200万円以上	組合員の方 300万円以上	継続して安定した 収入があること
その他	給与振込・定期積金・口座振替・JAカードの取引(極度額により2件以上)				—
勤続または営業年数	1年以上	3年以上	1年以上	3年以上	1年以上
ご契約期間	1年更新				
ご返済方法	毎月貸越残高の2%もしくは、約定日前日貸越残高のいずれか少ない方				①②のいずれか少ない金額 ※任意返済は随時可 ①前月約定返済日の貸越残高2% (万円未満の金額は万円に切上げ) ②当月約定返済日の貸越残高
担保	不要				
保証	京都府農業信用基金協会				三菱UFJニコス(株)
保証料	2.0%				2.3%・3.5%・4.7% JA住宅ローン利用者向け 1.9%
ご用意いただくもの	◎所得を証明する書類(自営業者の場合は、納税証明書・確定申告書) ◎本人確認書類(免許証・健康保険証等) ◎ご印鑑 ※(三菱UFJニコス(株)保証型)のみ、申込金額100万円未満の場合は所得証明書は不要				

ご利用いただける方は、JA所定の資格・要件を満たす方に限らせていただきます。

JAバンクは、手数料無料の提携ATM台数が業界トップクラス!




JAバンクATM

お預入れ・お引出し・残高照会	無料ご利用時間帯
手数料 0円	平日/土曜日/日曜・祝日

三菱UFJ銀行ATM

お引出し・残高照会	無料ご利用時間帯
手数料 0円	平日 8:45~18:00



ゆうちょ銀行ATM

お預入れ・お引出し・残高照会	無料ご利用時間帯
手数料 0円	平日 8:45~18:00




セブン銀行ATM

ローソン銀行ATM



イーネットATM

(ファミリーマートなど)

お預入れ・お引出し・残高照会	無料ご利用時間帯
手数料 0円	平日 8:45~18:00 土曜日 9:00~14:00

- 上記はJAバンクのキャッシュカードをご利用の場合です。
- ご利用時間はATMにより異なります。
- 無料ご利用時間帯以外のご利用には、所定の手数料110円(税込)が必要となります。
- 上記以外の金融機関でも無料となる場合があります。
- 残高照会は終日無料です。
- 詳しくはお取扱いJA、またはご利用ATMの掲示等でご確認ください。

(2020年4月1日現在)

「JAとのお取引はこれから」というお客様もお気軽にお問い合わせ・ご相談ください。

※ご利用に際しては、組合員加入のための出資が必要となります。

JA京都にのくに

<https://ja-kyotoninokuni.or.jp/> JA京都にのくに 検索