



▲来店客でにぎわう店内

11月15日(火)、東舞鶴駅北側に  
JA京都にのくに管内では4店  
目となる農産物直売所「彩菜

館」の東舞鶴店がオープンしま  
した。  
初日は、約1,200人が来

# 「彩菜館」東舞鶴店

彩り鮮やかな新鮮野菜

# オープン!



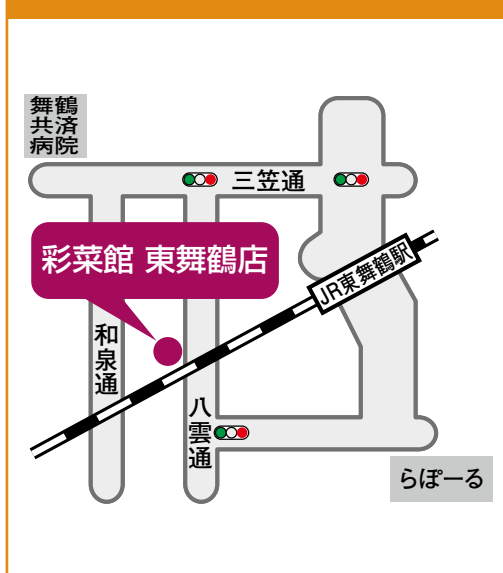
東舞鶴店はJA京都にのくに  
彩菜館の中でも、最大の売り場  
面積を誇り、早朝から彩菜館会  
員により旬の新鮮野菜や加工品  
などが数多く持込まれていま  
す。綾部・福知山などからの出  
荷もあり、充実した店内となっ  
ています。  
11月23日(祝)には東舞鶴店のグ  
ランドセールと舞鶴市農林業祭  
が同時開催されました。また、  
12月26日から30日には年末大売  
り出しも行います。  
これからも、皆様に愛され信  
頼される「彩菜館」を目指して  
生産者・スタッフ一同が、真心  
込めて頑張りますので「再々」  
来ていただきますようよろしく  
お願い申し上げます。

店され、生産者が用意したダイ  
コン・ハクサイ等旬の野菜や加  
工品・花卉などは飛ぶように売  
れていき、彩菜館会員(11出荷  
生産者)は品物の追加に追われ  
ていました。  
また、オープンを記念して  
行った紅白もちやぜんざい、お  
茶などの振る舞い、青壮年部に  
よる焼きそば、女性部による米  
粉のかき揚げ・ドーナツの販売  
も人気でした。



▲開店前から出来る長蛇の列

### 案内図





JA京都にのくに農産物直売所「彩菜館」農ふれあい教室  
「もちつき・販売体験教室」  
11月19日・綾部店にて開催



▲ みんなで集合写真【綾部店】

JA京都にのくに・「地域見守り活動」を  
京都府・綾部市・JAの三者で締結  
9月9日

「竹かることをせる活動に関する協定」見香櫛栞式

京都丹の国農業協同組合 綾部市 京都府中丹広域振興局



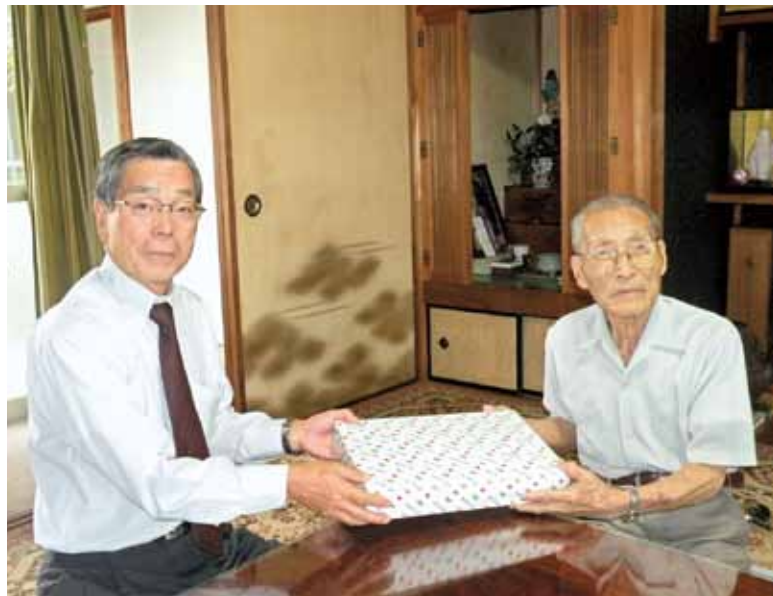
▲ 左から仲道組合長・山崎善也綾部市長・木村学京都府中丹広域振興局長三者により締結を行う

JA京都にのくに交通安全教室  
11月29日・福知山市にある中六人部ふれあいセンターにおいて開催



▲ 桂千朝師匠による交通安全落語

敬老の日を前に  
白寿をお祝いし、記念品を贈呈



▲ 記念品を仲道組合長から受取る喜びの田中武夫さん(綾部市)

秋の夢彦フェア  
10月21、22日・JA全農京都北部物流センターにおいて実施



▲ 振る舞い餅をつく参加者

JA共済アンパンマン交通安全キャラバン  
9月17日・JA本店において開催



▲ キャラクターショー



JA京都にのくにには、地域の皆様と一体となって地域に愛され、  
親しまれる、ふれあい重視の社会貢献活動を展開しています。

三和支店  
福知山市三和町千束 600 ☎0773-58-2006  
夜久野支店  
福知山市夜久野町額田1357 ☎0773-37-1121

大江支店  
福知山市大江町河守274 ☎0773-56-1121  
加佐支店  
舞鶴市字大川174-1 ☎0773-82-0008

舞鶴西支店  
舞鶴市字南田辺11-1 ☎0773-75-2288  
青葉支店  
舞鶴市八反田南町1 ☎0773-62-0999

舞鶴東支店  
舞鶴市字平1106 ☎0773-68-0101



# 旬の味

《管内農産物をつかったレシピ》

ご飯をおいしく  
食事を楽しく



京都料理学校  
京都市中京区三条通  
柳馬場東入中之町1-1  
小川 洸 副校長  
☎0120-865850  
資料提供/京都料理学校

## 柚子ジャム



### 材料

柚子…適量、砂糖

### 作り方



① 柚子は半分に切り、薄皮、果肉、種を取り出す。

② 皮を細かく刻んでサッと茹でる。

③ 柚子皮と薄皮を絞ったジュースを加えて重さを量る。その半量の砂糖を混ぜて鍋に入れる。

④ 柚子皮にひたひたの水を加えて、中火で焦がさないようにジャム状になるまで煮る。

## 鮭の柚庵焼き

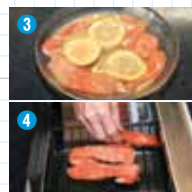


### 材料 (4人分)

生鮭…4切れ、塩  
柚庵地 [淡口醤油…大3、本みりん…大3、西京味噌…50g、柚子…半個]

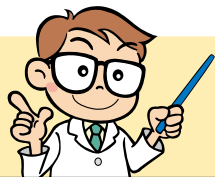
### 作り方

- ① 鮭に塩を少量ふっておく。
- ② 柚庵地の柚子を輪切りにして他の材料と混ぜておく。



③ 鮭から水分が出てきたら拭いて②に(2時間から1晩ほど)漬ける。

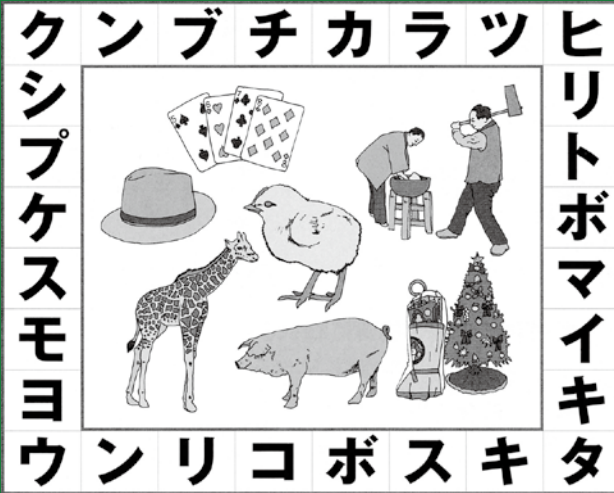
④ 魚焼き器で焼く。



## クイズコーナー

わかるかな? 残った言葉はな〜に?

Q 中の絵の名前を、絵をかこんでいるカタカナから消していくと、使わなかった4文字が残ります。その4文字でできる言葉が答えです。



### 応募方法

※はがき、Eメールでクイズの答え、郵便番号、ご住所、お名前、年齢、職業、性別、電話番号、お便り・感想をご記入のうえ、下記へお送りください。正解者の中から抽選で10名様に彩葉館商品券(1,000円分)をプレゼントいたします。

はがき

〒623-0053 綾部市宮代町前田20  
JA京都にのくに 企画管理部「ふれ愛」係あて  
Eメール

ninokuni@ja-kyotoninokuni.or.jp



※締め切りは、平成23年12月30日(金) 当日消印・発信有効。

※当選の発表は、発送をもって代えさせていただきます。

※応募いただいた個人情報は、プレゼントの発送、お便りの紙面掲載以外の目的には使用しません。

ヒント・・・家庭の収支を記録

京都府内限定!!

JA共済

## アンパンマン

申込締切 12/28

## おねかき大会

参加用紙に好きなアンパンマンキャラクターの絵を描いていただき、必要事項をご記入の上、最寄りのJA窓口にお持ちください。



チラシ

### 参加特典

- 「まず」先着でクレヨンまたは色鉛筆プレゼント!!
- 「さらに」サンキューにご応募いただき、子ども共済など生命共済の保障点検をご依頼の方には、先着でお役立ちグッズ等プレゼント!!
- 「なお」サンキューキャンペーンでは、抽選で豪華プレゼント!!  
(電動アシスト自転車、一眼レフカメラ等)

参加用紙は京都府内のJA各支店にご用意しております。  
詳しくはお近くの支店へお問い合わせください。

### 支店一覧

上林支店  
綾部市八津合町神谷4-3 ☎0773-54-0011  
綾部支店  
綾部市宮代町前田 20 ☎0773-42-2101

豊里支店  
綾部市栗町タコラ田 55 ☎0773-47-0343  
何北支店  
綾部市志賀郷町岸ヶ下 2 ☎0773-49-0203

八田支店  
綾部市上杉町渋市 4 ☎0773-44-0008  
福知山支店  
福知山市宇新庄 100-2 ☎0773-22-2321



# 農産物直売所紹介

是非、「彩菜館」にご来館ください。



「温まる」と人気のぜんざい

今年も、農家手作りの「しめ縄飾り」や「鏡餅」などお正月商品を多数取り揃えています。



多くのしめ縄が並びました

※写真は、前年度の「彩菜館」での写真です。



正月飾りに大変多くのお客様（綾部店）



今年も七草がゆ振る舞いが行われました（綾部店）

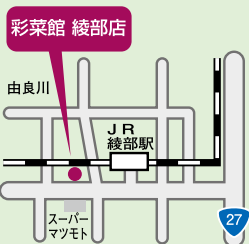
新鮮で「安全・安心」な地元の農産物を取り揃えてお待ちしております。



正月飾り販売でにぎわいました（綾部店）

## 「彩菜館」綾部店

綾部市宮代町前田20番地  
(JA本店横)  
☎0773-43-0831  
営業時間 / 9:30~16:00  
駐車場 / JA本店駐車場をご利用ください。

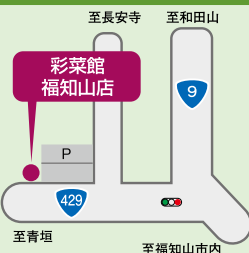


### イベント情報

「年末売り出し」 12月27日(火)~29日(木)  
「新春初売り」 1月 7日(土)  
・七草がゆ振る舞い (先着300食)

## 「彩菜館」福知山店

福知山市新庄100-2番地  
(JA福知山支店隣)  
☎0773-22-2444  
営業時間 / 9:00~17:00  
駐車場 / JA福知山支店の駐車場をご利用ください。



### イベント情報

「年末売り出し」 12月26日(月)~30日(金)



当店も農産物直売所「彩菜館」を利用しています。

## 魚菜酒房あず木

綾部市中ノ町二丁目 32  
TEL 43-3077

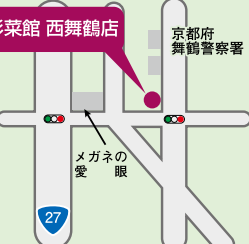


休日：日曜日  
駐車場：有  
営業時間：11:30~14:00  
17:00~23:00

- Q: 彩菜館の食材を使用したメニューを何点か教えて下さい。  
里芋団子のあんかけ・かぶら蒸し・大根と水菜サラダ
- Q: そのメニューについてお客様の反応はどうか  
色艶も良く、とても美味しいと評判です
- Q: 貴店がJA彩菜館を利用された理由は何ですか。そして、コメントをお願いします。  
野菜が新鮮・スタッフの笑顔・材料がいっぱい
- Q: 貴店が自慢するメニューは何ですか  
[その中心食材は…]  
昆布の代わりにかぶらの千枚漬を乗せるサバ寿司
- Q: 「ふれ愛」を見たよと告げて注文すると何か特典はおまかせで、その日のおすすめメニュー一品サービスまたは、1ドリンクサービス (H24-1月末まで)
- Q: その他…読者に伝えたいこと。  
綾部市のいろんな季節野菜を使った創作料理を作っています。また、平日限定の季節定食もあります [今は、カニ定食]。

## 「彩菜館」西舞鶴店

舞鶴市南田辺  
(JA舞鶴西支店隣)  
☎0773-75-9330  
営業時間 / 9:30~16:00  
駐車場 / JA舞鶴西支店の駐車場をご利用ください。

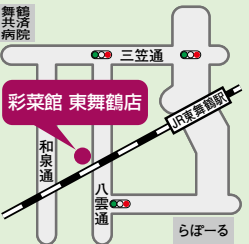


### イベント情報

「年末売り出し」 12月26日(月)~30日(金)

## 「彩菜館」東舞鶴店

舞鶴市字浜町10-1番地  
☎0773-65-3131  
営業時間 / 9:30~16:00  
駐車場 / 完備



### イベント情報

「クリスマスイベント」 12月23日(金)・(祝)  
・ぜんざいの振る舞い (先着400食)  
・花苗のプレゼント (先着500鉢) など  
「年末売り出し」 12月26日(月)~30日(金)

営業のご案内  
年末年始の

	12月29日(木)	12月30日(金)	12月31日(土)	1月 1日(日)	1月 2日(月)	1月 3日(火)	1月 4日(水)	1月 5日(木)	1月 6日(金)	1月 7日(土)
綾部店	○	午前中営業	×	×	×	×	×	×	×	○
福知山店	○	○	×	×	×	×	○	○	○	○
西舞鶴店	○	午前中営業	×	×	×	×	×	×	×	○
東舞鶴店	○	午前中営業	×	×	×	×	×	×	×	○

○ 通常営業  
× 休業