

中  
丹

# 米づくり情報

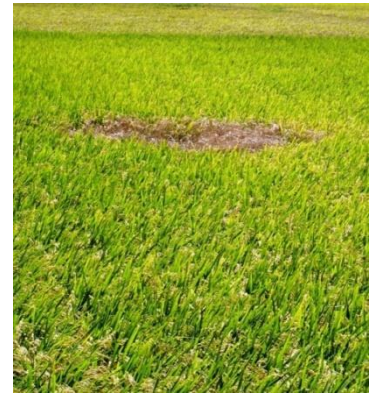
令和2年8月

臨時号

発行

中丹米振興協議会

## トビイロウンカの発生に注意！ 今すぐ水稻の株元の確認を！



トビイロウンカの成虫（体長4～5mm程度）と  
株元での増殖の様子

坪枯れ症状

●令和2年8月18日京都府病虫害防除所発行の防除所ニュースによりますと、すでに8月中旬に府内各地の水田で発生が確認されています。

●トビイロウンカは急激に増殖し、坪枯れを生じさせることがあり、水稻の収量・品質に大きく影響します。

●まず、ほ場の確認を行ってください（株元に生息しています）。  
中晩生種の京の輝き、祝では被害が拡大する恐れがありますので発生に十分注意してください。

●斑点米カメムシ類の防除をしていない田（カメムシ類防除に使うスタークル、トレポンはウンカにも効果があります）では、特に注意して観察してください。

●収穫期が迫り、薬剤防除ができないほ場は、収穫適期の範囲で早めに収穫してください。